

# Aluminium-Garagepoorten

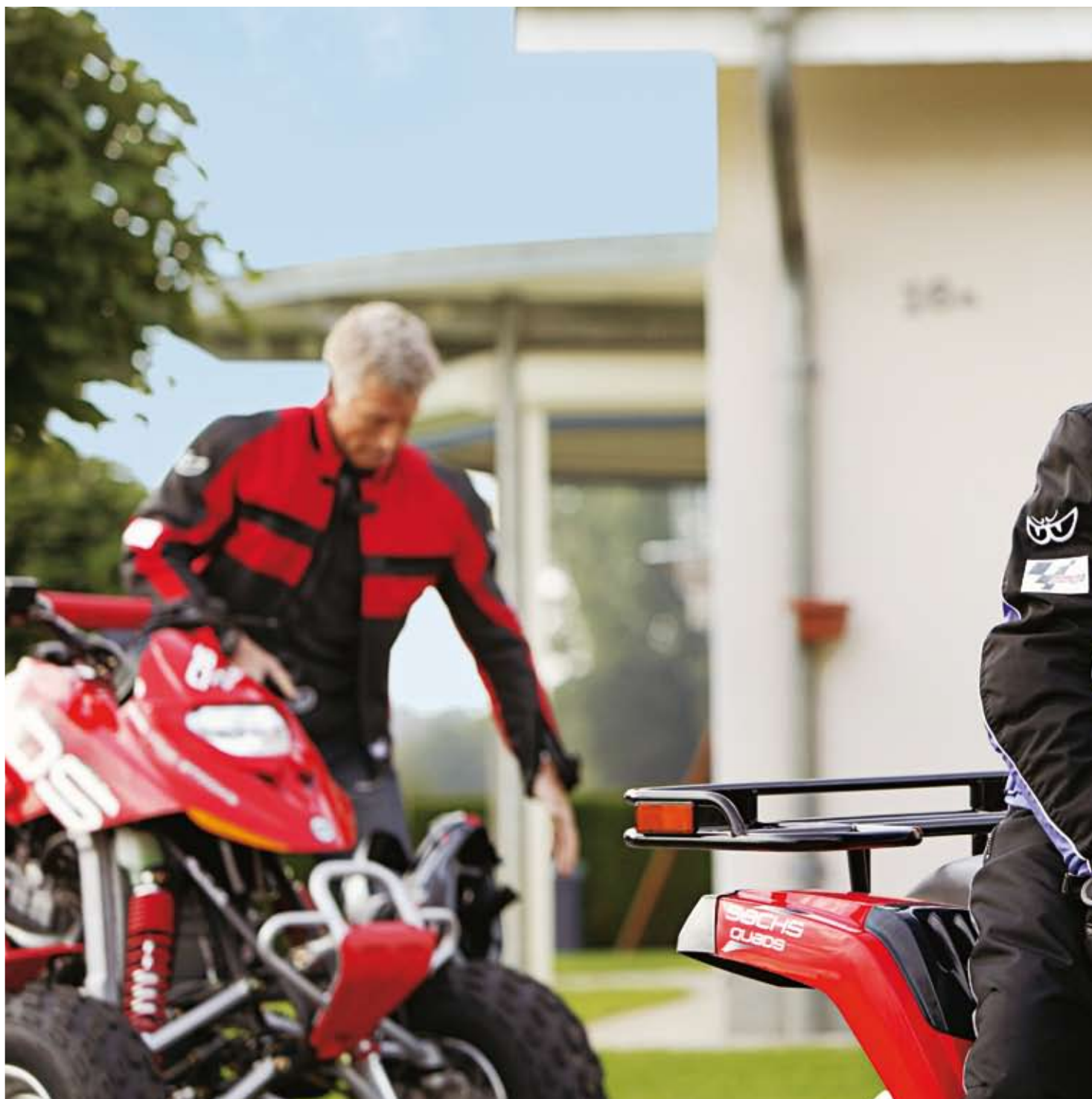
## *Renovering, inbouw achteraf, nieuwbouw*



 **MADE IN GERMANY**

**ALULUX®**  
...meer als rolluiken en garagepoorten

*Auto, fietsen, motors – twee garagepoorten!*  
*Wij hebben de keuze gemaakt voor **Detolux** en **Resident***



**DETOLUX**

aluminium **plafonddeur**



»In het begin dachten wij dat is niet zo makkelijk op te lossen! Vroeger, toen was het met de garage geen probleem. De auto stond erin, en we konden probleemloos aan de fietsen komen. Maar een paar maanden geleden werd alles problematischer. Papa en ik zijn gemotiveerde hobby-motorrijders. Met motors en quads op geprivatiseerde renbanen te rijden werd al snel onze passie voor de vrije tijd. Wij hebben toen snel geconstateerd: één toegang tot de garage was niet meer voldoende, omdat ook onze motors in de garage gestald moesten worden. De garage is groot en lang genoeg om een tweede garagepoort te creëren aan de zijde. Maar hoe moest dat in zijn totaliteit opgelost worden.

Voor de ombouw hebben wij de vakman om raad gevraagd, om voor ons de optimale oplossing te creëren. De eenduidige oplossing van de vakman luidde: twee merkgaragedeuren van ALULUX, natuurlijk uit aluminium.

Wij hebben de keuze gemaakt voor de beide rolpoortsystemen Detolux en Resident. En vandaag weten we, dat ons de dealer optimaal geadviseerd heeft. Want aluminium garagepoorten van Alulux onderscheiden zich door meerdere positieve eigenschappen:

- standaard met motorbediening
- systeem compleet uit aluminium
- snelle montage achteraf
- hoge inbraakpreventie
- optimaal bedieningsgemak
- indrukwekkend design
- op de mm exact geproduceerd
- 11 standaardkleuren zonder meerprijs
- TÜV-gecertificeerde rolpoortsystemen voor de veiligheid
- oplossing voor elke situatie
- poorten kantelen niet naar voor open
- optimale loopeigenschappen door **LLS** «

**RESIDENT**

aluminium rolpoortstelsysteem

**VEIRTICO**

aluminium rondloopdeur

**ALULUX®**

hoogwaardige kwaliteit uit aluminium

# De aluminium **garagenpoort-systemen** van Alulux



## **Garage-plafonddeursysteem** van aluminium.

Een fluisterstille garagepoort.

Detolux – het ORIGINEEL binnen de plafonddeursystemen met overtuigende comfortabele uitrusting. Handzender, de in de motor geïntegreerde verlichting. De benodigde bovenruimte voor de inbouw in de dag kan geoptimeerd worden tot 8 cm. De speciale rollenarreteringen zorgen voor geruislose loopeigenschappen.

## Individueel **luxueus garagerolpoortstelsysteem** van aluminium met gesloten kastensysteem.

Het aluminium rolpoortstelsysteem van het merk Resident – voor architecten met zeer hoge eisen. In opgerolde toestand bevindt zich de rolpoort in een gesloten kastensysteem. Door deze constructie blijft het plafond beschikbaar voor het opbergen van bijvoorbeeld ski-boxen of andere lange voorwerpen.



**Garage-rondloopdeur** van aluminium met bijna onbegrensde inbouw mogelijkheden.

De buitengewone oplossing, garageopeningen intelligent af te sluiten. Hoogste elegantie, gering benodigde inbouwruimte, optimale loopeigenschappen. Motor, handzender en hindernisherkenning. Door de dubbele programmeringsfunctie van de motor laat zich moeiteloos een loopdeur creëren.

### Het **aluminium** garagedeurprofiel, type CD 77

Rolgevormd, dubbelwandig aluminium profiel voor garagerolpoorten. Met FCKW-vrije isolatieschuim. Dubbel gemoffelde laklaag met struktuurlak. Dekvlak 78,5 mm. Te combineren met zichtvensterprofiel CD 78. CD 77 kan bij alle rolpoortsystemen toegepast worden.



### Het **aluminium** garagedeurprofiel, type CD 200

Rolgevormd, dubbelwandig aluminium profiel voor rolluiken en garagerolpoorten. Met FCKW-vrije isolatieschuim. Dubbel gemoffelde laklaag met struktuurlak. Dekvlak 55 mm. Het profiel CD 200 kann alleen bij Resident-rolpoorten toegepast worden.



*Twee roldeuren in een garage. **Detolux** aan de voorkant en **Resident** aan de zijkant.*



De opdracht was duidelijk. Twee garagepoorten in een garage achteraf inbouwen, zodat de auto, de motor en de fietsen altijd probleemloos binnen handbereik staan. Aan de voorkant was boven de dagopening maar weinig bovenruimte en aan de zijkant moest het plafond onder elke voorwaarde vrij blijven.

Wij hebben de keuze laten vallen voor de garagepoortsystemen Detolux en Resident. Want deze aluminium-garagepoorten van ALULUX onderscheiden zich door meerdere positieve eigenschappen. Wij waarderen dit elke dag weer, en zijn ervan overtuigd dat dit de komende jaren nog zo zal blijven.





### Alulux-Garagedeuren – elk een individueel geproduceerd **unikaat**.

Garageroldeuren van ALULUX zijn in geen enkele bouwmarkt verkrijgbaar, enkel uitsluitend bij de vakhandel. Aan het inmeten van de inbouwsituatie ging een individueel advies van onze dealer vooraf. Natuurlijk werden onze garageroldeuren niet na één dag ingebouwd, want elke garageroldeur van ALULUX is individueel maatwerk, welke tevens de persoonlijke kleurensamenstelling vervult.

## Tien **top-komfortredenen** voor garageroldeuren van ALULUX!



**1. Competent advies.** De merk garagedeuren worden door geselecteerde Alulux-dealers aangeboden. Het technisch advies en de keuze van de producten gebeurt op wens bij U thuis.

**2. Exact op de mm geproduceerd.** De Alulux-Aluminium-Garagedeuren zijn maatwerk. Uw garagedeur wordt op de mm exact geproduceerd. Er zijn geen standaardmaten verkrijgbaar. Elke poort wordt speciaal voor U op de mm nauwkeurig geproduceerd. U kunt kiezen uit 12 verschillende kleuren. Zelfs hiervoor hoeft U geen cent méér te betalen

**3. Kwaliteit volgens de DIN-EN-Norm.** Alle merk-garagedeuren van Alulux voldoen aan de voorgeschreven DIN-EN-Norm. Dat is belangrijk! Als garagedeureigenaar staat U aan de veilige zijde. Laat U op geen compromis ingaan.

**4. Ga uit van veiligheid.** Hoogwaardige bedrijven staan bij de Alulux-garagedeuren in de voorgrond. Met de automatische hindernis-herkenning worden de mogelijke obstakels vermeden. Hij beschermt personen, de garagedeur en andere voorwerpen. Standaard bij Detolux en Vertico, tegen een meerprijs leverbaar bij Resident.

**5. Optimaal plaatsgebruik voor de garage.**

Met een garagedeur van Alulux kunt U de plaats voor de garage optimaal benutten. De deuren kantelen niet naar voren. Zo kunt U uw auto direct voor de garage parkeren, en tegelijkertijd uw garagedeur probleemloos openen of sluiten.

**6. Verhoogde inbraakpreventie.** De Alulux-garagedeuren maken het de gelegenheidsdief niet makkelijk. Tegen een meerprijs kunt U uw Resident-garagedeuren met een optilbeveiliging uitrusten. Zo geeft U uw garage een zinvolle extra beveiliging. Bij de Detolux- en de





## **Aluminium – voor de hoogste levensduur van garagedeuren**

- Aluminium is het beste metaal voor bouwprodukten, die met de alledaagse weersinvloeden geconfronteerd worden, en tegelijkertijd licht is en een optimale stabiliteit biedt.
- Aluminium is korrosievrij en het oppervlakte van onze aluminium-garagedeurenprofielen is tevens van een meervoudige gemoffelde laklaag voorzien. Aluminium rolpoortprofielen bieden nog meer voordelen:

### *FCKW-vrij volgeschuimd:*

- ✓ geruislose loopeigenschappen

### *Meegeprofileerde rillen:*

- ✓ hogere profielstabiliteit en optisch mooier aanzicht

### *Absoluut kleur- en lichtecht:*

- ✓ geen onnodig verfwerk
- ✓ jarenlange kleurechtheid

### *Absoluut verzekerde functionaliteit:*

- ✓ Aluminium zet niet zo uit als kunststof bij extreme hitte
- ✓ De garagedeuren van aluminium kunnen ten alle tijde probleemloos bediend worden

**De garagedeuren van aluminium kunnen ten alle tijde probleemloos bediend worden!**

Verticodeuren worden de motoren standaard met AÖS (Anti-openings beveiliging) geleverd.

**7. Ongekende loopeigenschappen.** De aluminium garagedeuren van Alulux onderscheiden zich door de beste loopeigenschappen. Optimale geruislose loopbewegingen door het standaard LLS (Leise-Lauf-System) bij Detolux en Vertico. De roldeuren worden niet star bediend, maar bewegen over een rollensysteem. Bij Resident zorgt de comfort-rolconsole (optioneel verkrijgbaar) voor de beste loopeigenschappen en slijtarne bewegingen.

**8. Een geringe inbouwruimte is voldoende.** De Alulux-garagedeuren passen in elke garageopening. Bij de resident garagedeur kan het gehele plafond als opbergruimte benut worden. Detolux loopt onder het plafond en hiervoor zijn minimaal 8 cm inbouwruimte al voldoende, terwijl bij de verticodeur dit geoptimeerd kan worden tot 5 cm.

**9. Bedieningsgemak met motor en handzender!** De elektrische motor behoort bij de Alulux-garagedeuren vanzelfsprekend tot de comfortabele eigenschappen. De extra handzenderbediening is de gemakkelijkste bedieningsmogelijkheid wat men zich maar kan

voorstellen. En dit comfort is bij Detolux en Vertico al standaard. Bij de Resident-roldeuren is een besturing voor de handzenderbediening optioneel leverbaar.

**10. Snel gemonteerd – gemakkelijk in onderhoud!** De vakhandelaar monteert de montagevriendelijke poorten binnen enkele uren. Het onderhoud is voor U heel gemakkelijk: het oppervlakte dient meerdere malen per jaar met water gereinigd te worden en dan de verzegelen met de Alulux-Cleaner. Zo heeft U vele jaren ongekend plezier aan uw garagedeur.

# DETOLUX® geringe bovenruimte nodig.

Regenachtige perioden zijn er in elk jaargetijde. Alvorens U met uw auto wegrijdt, bent U al vaker nat geregend. Garagepoort ontgrendelen, omhoog drukken en ook weer sluiten. Zo moet het in de toekomst niet meer zijn. Gun uzelf een automatische garagedeur van aluminium. Gun uzelf een automatische Detolux-garagedeur.

Het Detolux-garagedeursysteem in overzicht:

- complete aluminium garagedeur
- op de mm exact geproduceerd
- benodigde inbouwruimte te optimaliseren tot 8 cm
- 12 standaardkleuren en 36 renolitkleuren
- maximale breedte 400,0 cm
- standaard met handzender en motor
- met geïntegreerde hindernisherkenning
- met binnenverlichting
- standaard met noodhandbediening van binnen
- Motor met **AÖS** (anti openings beveiliging)
- geen plaatsverlies voor de garage, poort kantelt niet naar voren open
- weerszijdse valbeveiliging
- standaard met ventilatieprofiel
- geruislose loopeigenschappen door LLS (Leise Lauf System)
- Aanpassing mogelijk voor hellingshoek tot 10%
- Zichtvensterprofielen tegen meerprijs leverbaar
- TÜV-gecertificeerd, geproduceerd volgens de DIN-EN-veiligheidsnormen
- Zonnepaneel of accuaandrijving tegen meerprijs leverbaar





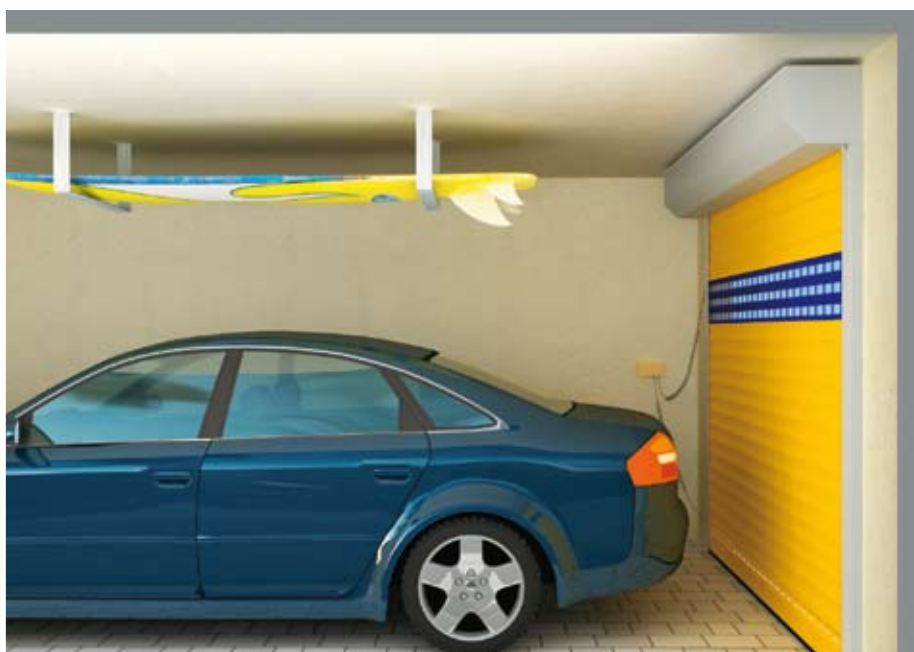
# RESIDENT Garagedeuren – een klasse rijker.

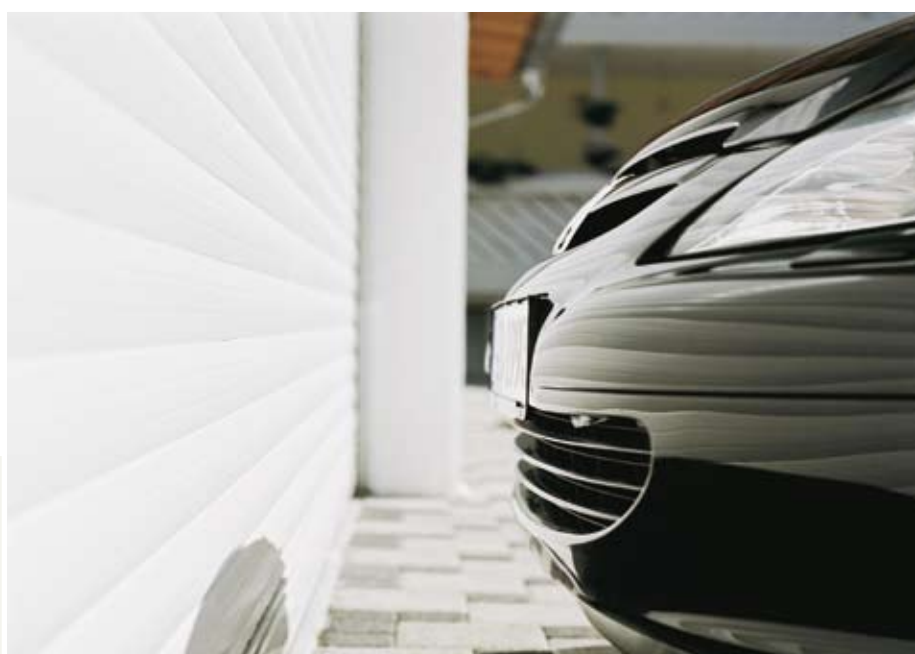
In de huidige tijd worden zeer hoge eisen gesteld, als het om het afsluiten van garages gaat. Achter de opening bevinden zich heel vaak waardevolle Auto's of andere spullen. Meer en meer treffen architecten en families eenzelfde beslissing:

De Resident-aluminium-garagedeur van ALULUX. Beleef de beste kwaliteit!

De Resident-garagedeur in overzicht:

- complete aluminium garagedeur
- op de mm exact geproduceerd
- benodigde inbouwruimte = mindstens 25,0 cm
- 12 standaardkleuren en 36 renolitkleuren
- maximale breedte 540,0 cm
- standaard met motor
- gesloten aluminium omkasting
- geen plaatsverlies voor de garage, poort kantelt niet naar voren open
- standaard met afrolbeveiliging
- Zichtvensterprofielen tegen meerprijs leverbaar
- TÜV-gecertificeerd, geproduceerd volgens de DIN-EN-Veiligheidsnormen
- hindernisherkenning/ bediening per handzender optioneel verkrijgbaar



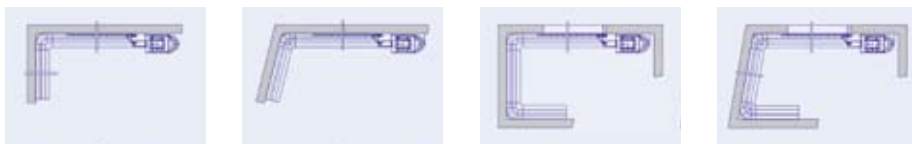


# VERTICO de poort die alles kan met een maximaal comfort

De Vertico-rondloopdeur is een bijzondere oplossing om garageopeningen tot een dag-opening van 562,0 cm intelligent af te sluiten. De poort is standaard voorzien van motor, handzender en hindernisherkenning. Dit bewijst een optimaal comfort met een hoge mate van veiligheid.

De Vertico-rondloopdeur in overzicht:

- complete aluminium garagedeur
- op de mm exact geproduceerd
- benodigde inbouwruimte te optimaliseren tot 5,0 cm
- 12 standaardkleuren en 36 renolitkleuren
- maximale breedte 562,0 cm
- standaard met handzender en motor
- met geïntegreerde hindernisherkenning
- 2 programmeerbare openingen (loopdeureffekt)
- met binnenverlichting
- standaard met noodhandbediening van binnen
- Motor met **AÖS** (Anti Openings beveiliging)
- maar 13 cm benodigde ruimte voor de draaihoek
- geen plaatsverlies voor de garage, poort zwaait niet naar voren open
- geruislose loopeigenschappen door LLS (Leise Lauf System)
- hoge mate van oppervlaktestabiliteit; profielen worden verticaal gemonteerd
- TÜV-gecertificeerd, geproduceerd volgens de DIN-EN-veiligheidsnormen
- Zonnepaneel of accuaandrijving tegen meerprijs leverbaar





# Vele goede redenen: wij hebben onze keuze gemaakt voor **Alulux**-garagepoorten!



hoogwaardige aluminium garagepoort



Geruisloos bewegingssysteem bij Vertico en Detolux



automatische hinderherkenning



komfortabele handzenderbediening



FCKW-vrij volgeschuimde aluminium profielen



Poorten kantelen niet naar voren open



Resident met fluisterstille rolkonsole



Motor met geïntegreerde anti-openingsbeveiliging



TÜV gecertificeerde veiligheid



Vele kleurenmogelijkheden



Conform DIN-EN veiligheidsnormen geproduceerd

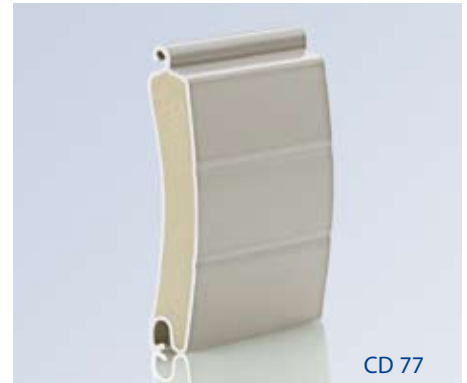


Motor voor zonnepaneel- of accubediening



Produktkenmerken afhankelijk van het gekozen systeem.  
Deels tegen meerprijs leverbaar.





Een garagedeur moet zijn eigenaar vele jaren probleemloos begeleiden. De poort wordt vaker per dag bediend, want de garages worden vandaag de dag niet alleen voor de autostalling gebruikt. Daarom moet bij de keuze van de garagepoort de kwaliteit, bedieningsveiligheid en het comfort op de eerste plaats staan, zodat ook de juiste keus gemaakt kan worden voor een betrouwbaar product.

Voor wie op zoek is naar een bijzondere oplossing voor haar garage, komt alleen maar een automatische garagepoort uit hoogwaardig aluminium in aanmerking.

Aluminium is korrosievrij en het oppervlakte van de aluminium garagedeurprofielen is tevens nog van een dubbele moffellaag voorzien. Hierdoor hoeven de profielen nooit meer „geschilderd“ te worden. Dus geen vraag: „Aluminium“.

De garagepoortsystemen van Alulux worden in de nieuwbouw toegepast, maar zijn tevens voor de renovering en de montage achteraf geschikt. Bijvoorbeeld, indien U na jarenlange tijd uw kantelpoort met de hand bediend hebt, U zichzelf eens wat moois voor de toekomst kunt gunnen. De aluminium-garagepoorten van Alulux onderscheiden zich door meerdere positieve eigenschappen:

- motoraandrijving standaard
- systeem compleet uit aluminium
- snelle achterafmontage
- hoge inbraakwerendheid
- optimaal bediencomfort
- indrukwekkend oppervlakteoptiek
- op de mm exact geproduceerd
- 12 standaardkleuren zonder meerprijs
- TÜV-gecertificeerde rolpoortsystemen voor de veiligheid
- Oplossing voor elke inbouwsituatie
- Rolpoorten kantelen niet naar voren open
- optimale loopeigenschappen door **LLS**

Let bij Uw aankoop van een garagedeur op de **Europanorm DIN-EN 13241-1**.



Leverbare **kleuren** bij de garagedeurprofielen.

De afgebeelde kleuren kunnen door druktechnische redenen afwijken van de originele kleuren. Bij CD 77 zijn tevens 36 Renolitkleuren tegen meerprijs verkrijgbaar.



Aluminium profiel, **type CD 77**, voor Resident, Detolux en Vertico

01 Weiß	02 Hellgrau	03 Braun	04 Alu-metallic	11 Hellbeige	16 Purpurrot
30 Dahliengelb	31 Tannengrün	32 Cremeweiß	54 Golden-Oak	79 Stahlblau	80 Anthrazitgrau



Bij het inbouwen van garagedeuren dienen de veiligheidskenmerken van de Europeanorm 13241-1 in acht gehouden te worden. Als eigenaar en bedienpersoon moet U met uw garagedeur hieraan voldoen.

Die garagepoortsystemen Detolux, Resident en Vertico zijn TÜV-gecertificeerd en worden volgens de aktuele Europeanorm geproduceerd. Ze dienen alleen op de bouwspecificaties afgestemd worden. Konformiteitsverklaring, CE-keurmerk, testrapport en een individueel produktieplakket behoren tot de standaard levering van onze merk-garagepoorten. Alles compleet getest en gecertificeerd. De genoemde noodzakelijke veiligheidsaspecten vloeien voort uit de norm. Ze zijn niet compleet en woordelijk overgenomen. Er gelden nog meer aspecten, die in acht genomen dienen te worden.

#### **Uittreksel uit de Europese Norm:**

##### Handbediening (Punt 4.4)

Indien de stroom uitvalt of de motor niet meer funktioneert moet een ingesloten persoon in staat zijn de ruimte te verlaten. Dit kan door middel van een tweede uitgang of een noodontgrendeling van de poort van binnenuit. Bij Detolux en Vertico is deze noodontgrendeling van binnenuit standard. Bij Resident is deze tegen een meerprijs leverbaar.

##### Bescherming hoofdsluitkant (Punt 4.5)

Voor alle automatische garagepoorten mit handzender- en/of impulsbediening geldt, dat de hoofdsluitkant met een foutlose kontaklijst uitgevoerd moet worden. Dat betekent, indien een hindernis in het loopbereik geconstateerd wordt, de poort moet stoppen en het hindernis door een automatische opwaartse beweging vrij moet maken. Bij Detolux en Vertico wordt standaard een microprocesgestuurde hindernisherkenning toegepast. Bij de Resident is het Benny-Funk-Komfortpakket tegen meerprijs leverbaar.

##### Afrolbeveiliging

Garagepoorten dienen van een valbeveiliging te worden voorzien, die moet vermijden dat personen egen ongecontroleerde bewegingen beveiligd zijn, indien de kracht aan de hoofdsluitkant groter of gelijk is aan 15 KG. Bij Detolux wordt dit bereikt door de weerszijdse veiligheidsverenpaketten die zich onder de horizontale geleiders bevinden. Bij de Resident wordt standaard een afrolbeveiliging ingebouwd, die de poort in geval van nood stroomloos schakelt en mechanisch tot stilstand brengt.

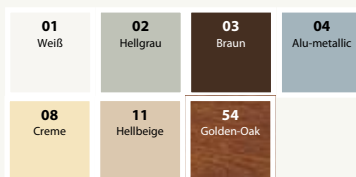
##### Besturing stroomloos

Elke poort dient met een stroomonderbreking uitgerust te worden. Deze moeten tegen onbevoegd of niet gewenste inschakeling beveiligd kunnen worden. Bij Detolux, Vertico en Resident met Benny-Funk-Komfoort-Pakket wordt dit bereikt door de Schukosteker. Indien de motoren en/of besturing direkt aan het bestaande netwerk aangesloten worden, is een separate hoofdschakelaar verplicht.

***Loop geen risico! Het kopen van een garagepoort is een vertrouwenszaak. Vraag Uw Alulux-Dealer naar de korrekte uitrusting van uw garagepoort.***



### Aluminium profiel, **type CD 200**, voor Resident



### Leverbare kleuren voor de **aluminium omkasing** van de Resident rolpoorten



# DETOLUX RESIDENT VERTICO

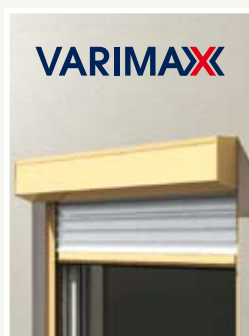
## De *uitrusting* in overzicht

	<i>Detolux</i>	<i>Resident</i>	<i>Vertico</i>
● Standaard ○ tegen meerprijs			
Motoraandrijving	●	●	●
Systeem geproduceerd volgens DIN-EN 1324-1	●	●	●
TÜV-gecertificeerde garagepoort	●	●	●
Op de mm exact geproduceerd uit aluminium	●	●	●
Handzenderbediening	●	○	●
Hindernisherkenning	●	○	●
Noodhandbediening binnen	●	○	●
Noodhandbediening buiten	○	○	○
Hoogschuifbeveiliging/ Motor <b>AÖS</b>	●	❖	●
Komfort-rolkonsole/ <b>LLS</b> (Leise-Lauf-System)	<b>LLS</b>	<i>Komfort-rolkonsole</i> (meerprijs)	<b>LLS</b>
Afrolbeveiliging/Valbeveiliging	●	●	niet noodzakelijk
Eindlijst deels weggewerkt	●	●	●
Sleutelschakelaar inbouw/opbouw	○	○	○
NCT – Code klavier	○	○	○
Struktuurlak bij geëxtrudeerde profielen	●	●	●
Geleiders met distantie	○	●	○
Zichtvensterprofielen leverbaar	○	○ Bij CD 77	○
Ventilatieprofiel	●	○ Bij CD 77	–
Minimale inbouwruimte	8/14 cm	25/30 cm	5 cm
Standaardkleuren	12	7 Bij CD 200, 12 bei CD 77	12
Zonnepaneel-of açcu aandrijving	○	–	○





Wij informeren U graag over de hoogwaardige **voorbouwrolluikmerken** van Alulux:



Aluminium-**voorbouw**-rolluikensysteem



Aluminium-**energiebesparend** rolluikensysteem



Aluminium-**design**-rond-rolluikensysteem



Aluminium-**1/4-rond**-rolluikensysteem



Aluminium-**1/2-rond**-rolluikensysteem